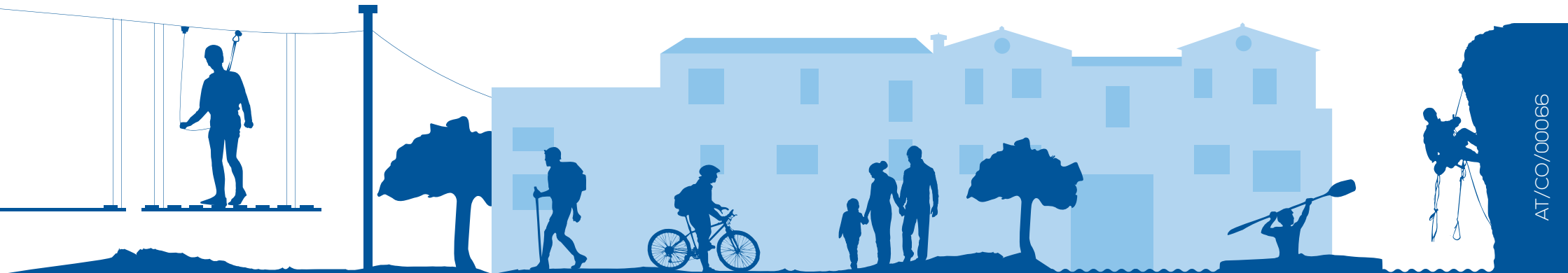


# MODELO DE MENÚ 5 DÍAS



	LUNES	MARTES	MIÉRCOLES	JUEVES	VIERNES
DESAYUNO	X	Leche, zumo, cacao, tostadas, mantequilla, mermelada, aceite, tomate, galletas, magdalenas.			
MEDIA MAÑANA	X	Pieza de fruta			
ALMUERZO	1º Plato: Tacos de ternera con zanahoria y champiñones. 2º Plato: Empanadillas de atún al horno. Postre: Fruta	1º Plato: Arroz tres delicias con verdura. 2º Plato: Muslo de pollo asado y tomate aliñado. Postre: Fruta	1º Plato: Macarrones con tomate. 2º Plato: Pechuga a la plancha con ensalada. Postre: Fruta	1º Plato: Gazpacho. 2º Plato: Albóndigas en salsa con patatas. Postre: Fruta	1º Plato: Ensalada y boquerones fritos. 2º Plato: Tortilla de patatas. Postre: Fruta
MERIENDA	Bocadillo de embutido ó pastelito + zumo o fruta				X
CENA	1º Plato: Ensalada César. 2º Plato: Sandwich de jamón york y queso. Postre: Gelatina	1º Plato: Ensalada de lechuga, atún y cebolla. 2º Plato: Huevos revueltos con jamón york. Postre: Yogurt	1º Plato: Patatas aliñadas (huevo, atún, cebolla). 2º Plato: Merluza al horno con calabacines. Postre: Flan	1º Plato: Ensalada de pasta con atún, huevo y surimi. 2º Plato: Croquetas. Postre: Macedonia de frutas	X
OBSERVACIONES	Menú único para todos (Salvo alergias, intolerancias o dieta especiales). Los almuerzos y cenas van a acompañados de agua. Nuestros monitores apoyan en el servicio. Habitualmente se entra con el almuerzo del primer día y se sale tras el almuerzo del último.				



**Turismo activo | Alojamiento | Restaurante**

Albergue de Villanueva del Duque  
Paraje Dehesa Boyal  
Ctra. Peñarroya, s/n | 14250, Córdoba  
T. (+34) 955 323 364  
[www.villadukeesaventura.es](http://www.villadukeesaventura.es)